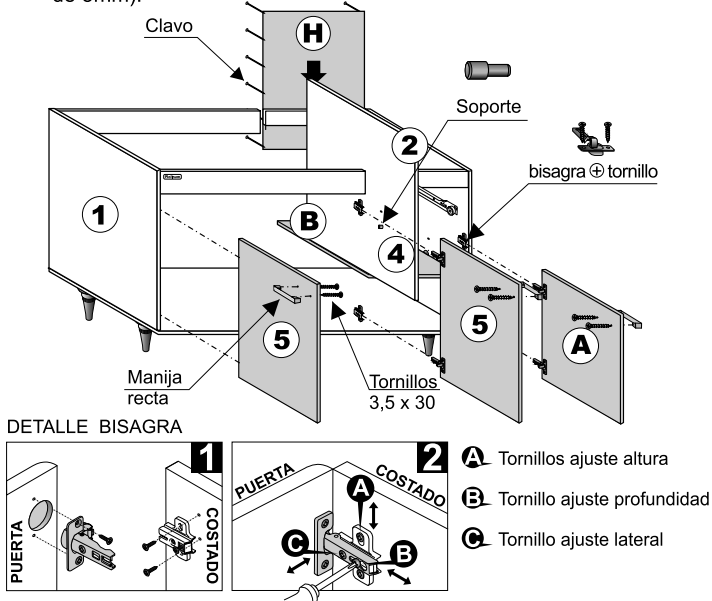


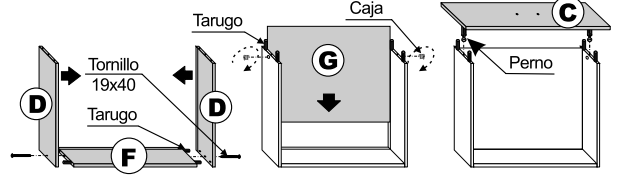
- 10-** Ubicar la TRASERA (H) en la posición correspondiente y clavar al PISO (3), la DIVISIÓN (B) y el COSTADO (2) cuidando que quede paralela a los mismos, así el mueble quedará perfectamente a escuadra (**no clavar en BARRA AMARRE**).
- 11-** Colocar el ESTANTE (4) ubicando los soportes en la posición que se necesite.
- 12-** Atornillar las bisagras en las PUERTAS. Luego hacer coincidir las bisagras en los tornillos de las bases de los COSTADOS y de la DIVISIÓN (B) deslizándolas hasta que ambas ranuras calcen en sus respectivos lugares. Ajustar los tornillos teniendo en cuenta que sirven para regular las PUERTAS (Ver detalle). Una vez colocadas las PUERTAS, atornillar las manijas (se deben terminar de hacer las perforaciones en las PUERTAS con una mecha de 5mm).



www.mueblesplatinum.com.ar

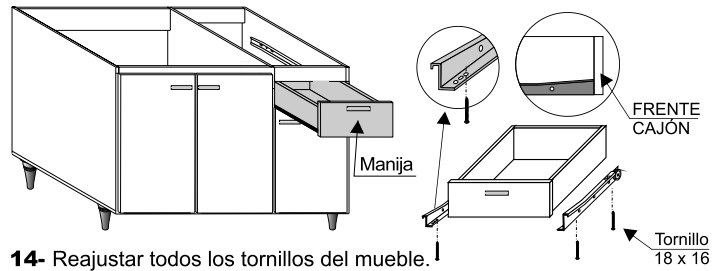
13- Armar el cajón de la siguiente manera:

Colocar los tarugos en las perforaciones de la TRASERA CAJÓN (F) se recomienda colocar adhesivo en las perforaciones por donde van los tarugos) y unir con los LATERALES CAJÓN (D). Luego atornillar con los tornillos 19x40. (Tener en cuenta que el canal por donde se desliza el FONDO, debe ir hacia adentro). Colocar los tarugos y las cajas del minifix 12 mm en las perforaciones del extremo opuesto de los LATERALES, según indica el dibujo. Deslizar el FONDO CAJÓN (G) por los canales correspondientes (se debe colocar cola en los canales para lograr la firmeza deseada). Atornillar los pernos del minifix en el FRENTE CAJÓN (C) y luego unir a los LATERALES haciendo coincidir las perforaciones con pernos y tarugos. Girar las "cajas" hasta que quede bien firme la unión.



*** Nota: quedan algunas perforaciones sin utilizar**

Finalmente atornillar las manijas y las correderas móviles en los LATERALES (D) y deslizar el cajón por las guías correspondientes. Es conveniente dejar secar el adhesivo durante 12 hs. como mínimo.



fabrica y garantiza

CUYOPLACAS S.A.

Ante cualquier consulta o reclamo, por favor anote el número de O.P. (número de partida) que figura en la caja y en cantos vírgenes del mueble.
Atención al cliente: 0 - 800 - 222 - 5427

INSTRUCCIONES DE ARMADO

BAJO MESADA 3005 / 1,20 m

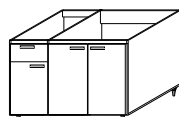
MUEBLES

Platinum®

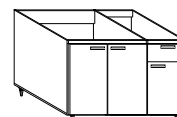
La marca fuerte

Revisión 14

Folleto M3468



UBICACIÓN DE LA CAJONERA
A IZQUIERDA O A DERECHA



DESCRIPCIÓN DE PIEZAS

| ITEM | DESIGNACIÓN | CANT. | CÓDIGO | ITEM | DESIGNACIÓN | CANT. | CÓDIGO | ITEM | DESIGNACIÓN | CANT. | CÓDIGO |
|------|-------------------|-------|---------|------|---------------|-------|---------|------|-----------------|-------|---------|
| ① | COSTADO PUERTA | 1 | S3005_1 | ⑥ | TRAVESAÑOS | 2 | S3005_6 | Ⓓ | LATERALES CAJÓN | 2 | S3005_D |
| ② | COSTADO CON CAJÓN | 1 | S3005_2 | ⑦ | BARRAS AMARRE | 2 | S3005_7 | Ⓕ | TRASERA CAJÓN | 1 | S3005_F |
| ③ | PISO | 1 | S3005_3 | Ⓐ | PUERTA | 1 | S3005_A | Ⓖ | FONDO CAJÓN | 1 | S3005_G |
| ④ | ESTANTE | 1 | S3005_4 | Ⓑ | DIVISIÓN | 1 | S3005_B | Ⓖ | TRASERA | 1 | S3005_H |
| ⑤ | PUERTAS | 2 | S3005_5 | Ⓒ | FRENTE CAJÓN | 1 | S3005_C | | | | |

HERRAJES

| ITEM | DESIGNACIÓN | CÓDIGO | CANT. | ILUSTRACIÓN | ITEM | DESIGNACIÓN | CÓDIGO | CANT. | ILUSTRACIÓN |
|------|--------------------------------------|--------|---------|-------------|------|--|--------|-------|-------------|
| a | BISAGRA MEDIO PARCHE con tornillos | M2222 | 6 jgos. | | i | POMO ADHESIVO | M2292 | 1 | |
| b | CLAVO 20mm | M2268 | 10 | | j | SOPORTE ESTANTE | M2430 | 4 | |
| c | CORREDERA METÁLICA | M2188 | 1 jgo. | | k | TAPITA PLÁSTICA | M2458 | 5 | |
| d | LOGOTIPO | M2400 | 1 | | l | TARUGO | M2361 | 16 | |
| e | MANIJA RECTA | M2475 | 4 | | m | TORNILLO 19 x 40 para cajón | M2279 | 2 | |
| f | MINIFIX 12 mm (caja y perno) p/cajón | M2159 | 2 | | n | TORNILLO EURO 6,2 X 8 (para correderas fijas) | M2353 | 4 | |
| g | MINIFIX 15 mm (caja y perno) | M2207 | 14 | | o | TORNILLO 18 x 16 (para correderas móviles y pata cónica) | M2453 | 24 | |
| h | PATA CÓNICA | M2362 | 5 | | p | TORNILLO 3,5 x 30 (para manija) | M2476 | 8 | |

Este mueble ha sido cuidadosamente diseñado y fabricado para cumplir con sus necesidades.

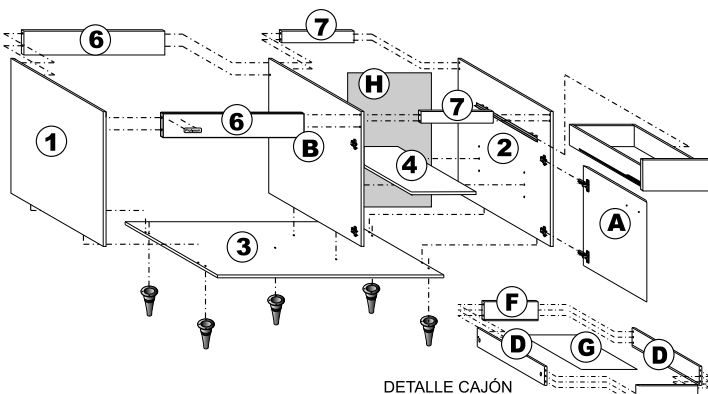
Las principales piezas tienen etiquetas o están estampadas en el borde crudo para facilitar su identificación.

Para lograr una total satisfacción, prestar atención a las instrucciones.

A Identifique las partes y separe los herrajes en grupos de piezas idénticas para facilitar el armado.

B Para protección de las piezas, use el cartón de la caja como superficie de trabajo.

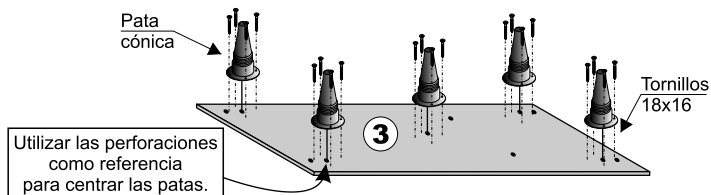
C Herramientas requeridas: 1 destornillador Phillips y martillo.



SECUENCIA DE ARMADO

1- Antes de iniciar el armado se debe tener en cuenta la posición del cajón ya que puede ir a la izquierda o a la derecha.

Una vez decidida la ubicación iniciar el armado atornillando las patas y los pernos del minifix 15mm en el PISO ③. Las patas sirven p/ NIVELAR el mueble.



2- Dar vuelta el PISO ③ y atornillar los pernos del minifix 15mm.

3- Ubicar las "cajas" en los dos COSTADOS y en la DIVISIÓN ⑦. Luego unir el COSTADO ① al PISO ③ haciendo coincidir pernos con perforaciones. Girar las "cajas".

4- Colocar los tarugos y las "cajas" en los TRAVESAÑOS ⑥, luego fijar al COSTADO ①. Girar las "cajas". Colocar a presión el logotipo en las perforaciones del TRAVESAÑO ⑥ del frente.

5- Atornillar la corredera metálica en la DIVISIÓN ⑦, con tornillos euro

SISTEMA DE UNIÓN

CON MINIFIX (CAJA Y PERNO)

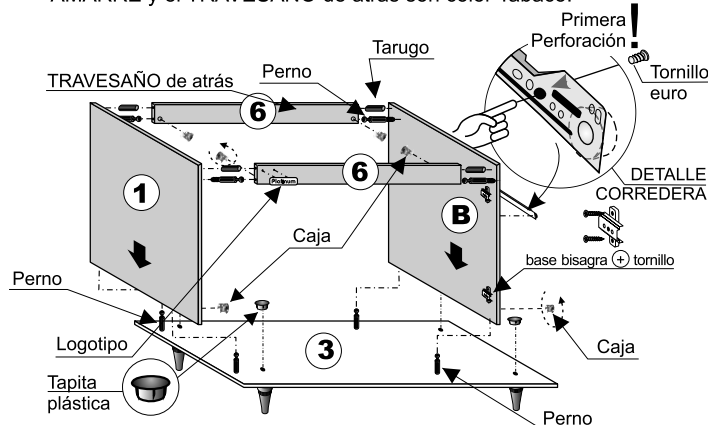


y ensamblar al mueble haciendo coincidir las perforaciones con los pernos colocados, luego girar las "cajas" hasta lograr la firmeza necesaria.

6- Colocar a presión las tapitas, en las perforaciones del PISO ③.

7- Atornillar las bases de las bisagras en las marcas del COSTADO ① DIVISIÓN ⑦ y COSTADO ②.

Atención: cuando el mueble es Blanco/Tabaco, la BARRA DE AMARRE y el TRAVESAÑO de atrás son color Tabaco.



8- Colocar los tarugos y las "cajas" en las BARRAS DE AMARRE ⑦, luego fijar a la DIVISIÓN ⑦ y girar las "cajas".

9- Atornillar la corredera metálica en el COSTADO ②, con tornillos euro y unir haciendo coincidir pernos y tarugos con las perforaciones correspondientes.

